



HOME[®] DEFENDER

www.homedefender.it

SUPPORTO TECNICO

02 - 45 07 22 08

Lun. - Ven. 9:00 - 13:00

supporto@homedefender.it



facebook.com/homedefender

HomeDefender è un marchio registrato. Tutti i diritti riservati.
Facebook è un marchio registrato di Facebook, Inc.
Tutti i diritti riservati.



Printed in Hong Kong
PA: HD-RC80/IT-Aug2013-V2.0

HOME[®] DEFENDER

PROTEGGI LA TUA CASA

MANUALE DI INSTALLAZIONE
ED USO

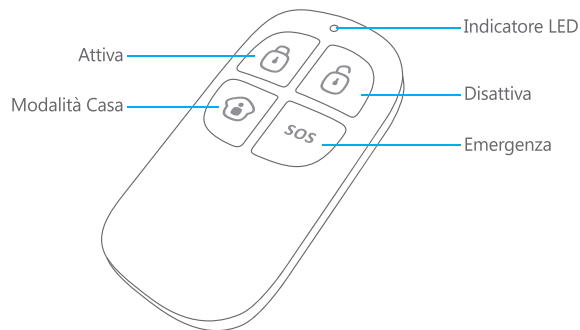
HD-RC80



TELECOMANDO
MULTIFUNZIONE




Telecomando HD-RC80





Attiva



Premere il tasto Attiva  del telecomando per attivare il sistema. Si sentirà un bip e l'indicatore luminoso LED sul pannello di controllo si illuminerà. In caso di intrusione la sirena si attiverà, verranno inviati SMS e partiranno le telefonate come programmato. Mentre viene premuto il tasto, l'indicatore LED del telecomando si illuminerà a conferma della trasmissione del comando.


Disattiva



Premere il tasto Disattiva  del telecomando per disattivare il sistema. Si sentiranno due bip e l'indicatore luminoso LED sul pannello di controllo si spegnerà. Dopo la rilevazione di un caso di intrusione, premere  per disattivare il sistema e spegnere la sirena. Mentre viene premuto il tasto, l'indicatore LED del telecomando si illuminerà a conferma della trasmissione del comando.

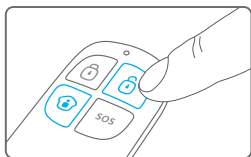
Modalità Casa



Premendo il tasto Modalità Casa  del telecomando si attiverà il sistema. Tutte le zone saranno attive eccetto i sensori programmati in Modalità Casa (vedere pag. 34 Impostazioni Modalità di Zona). Ciò consentirà di potersi muovere liberamente all'interno dei locali.

Mentre viene premuto il tasto, l'indicatore LED del telecomando si illuminerà a conferma della trasmissione del comando.

Attiva Disattiva in Silenzio



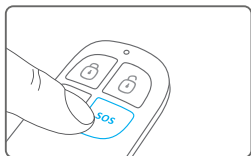
Utilizzando il telecomando per attivare o disattivare il sistema di allarme si sentiranno dei bip sia dal pannello di controllo che dalla sirena eventualmente associata.

Per non disturbare si può attivare o disattivare il sistema di allarme in silenzio senza sentire il bip della sirena.

Attiva in silenzio premendo contemporaneamente i tasti  + 

Disattiva in silenzio premendo contemporaneamente i tasti  + 

Emergenza



In caso di estrema urgenza, per richiamare l'attenzione di persone che possano aiutare o dissuadere eventuali maleintenzionati, si può attivare una situazione di emergenza premendo il tasto **SOS**.

Anche se il sistema è disattivato quando si preme il tasto **SOS** la sirena si attiverà, verranno inviati SMS e partiranno le telefonate come programmato.

GARANZIA

HomeDefender garantisce i suoi prodotti per un periodo di 24 mesi dalla data di acquisto. L'acquisto deve essere provato da un documento fiscalmente valido rilasciato dal rivenditore (scontrino fiscale, fattura o bolla di trasporto) che identifichi il prodotto acquistato e la data di acquisto e/o consegna dello stesso. Per il difetto di conformità manifestatosi HomeDefender si impegna alla riparazione del difetto senza alcuna spesa per il consumatore. Per ottenere l'autorizzazione al rientro del prodotto difettoso si prega di contattare via telefono o via email il servizio di supporto tecnico che indicherà l'indirizzo del centro di riparazione autorizzato.

SUPPORTO TECNICO

Per guidarvi nell'installazione, risolvere i vostri problemi e suggerirvi come rendere la vostra abitazione od il vostro ufficio più sicuri non esitate a chiamare il nostro supporto gratuito.

SUPPORTO TECNICO

02 - 45 07 22 08

Lun. - Ven. 9:00 - 13:00

supporto@homedefender.it

DICHIARAZIONE DI CONFORMITÀ

I prodotti HomeDefender sono costruiti a regola d'arte in materia di sicurezza, in conformità a quanto richiesto dalle leggi 186/68 e 791/77 e non compromettono la sicurezza delle persone, degli animali domestici e dei beni, se installati ed utilizzati in conformità alla loro destinazione e montati in modo non difettoso.

Inoltre i prodotti che ricadono nel campo di applicazione delle Direttive CEE (Direttiva "EMC" 89/336/CEE - recepita con il D.L. 476/92 - modificata dalla Direttiva 93/68/CEE e Direttiva "BT" 73/23/CEE - recepita con L 791/77 - modificata dalla Direttiva 93/68/CEE - Direttiva "R&TTE" 99/5/CE recepito con D.L.G.S. n° 269) sono conformi ai requisiti essenziali in esse contenuti.

La marcatura CE apposta sul prodotto e/o sull'imballaggio e/o sulle eventuali avvertenze d'uso che accompagnano il prodotto stesso "indica presunzione di conformità alle Direttive" di cui sopra.

HomeDefender conserva un proprio Archivio Tecnico contenente documentazione dimostrante che il prodotto è stato esaminato per valutarne la conformità.