



[www.trust.com](http://www.trust.com)

---

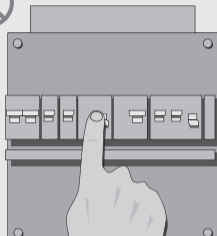
**USER MANUAL  
MULTI LANGUAGE**



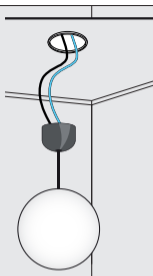
Item 71148 Version 1.0  
Visit [www.trust.com](http://www.trust.com)  
for the latest instructions

**ACM-3000H2 BUILT-IN SWITCH**

1



2



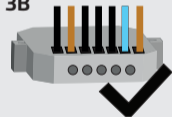
3



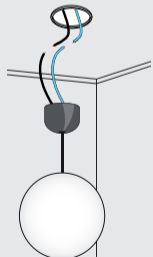
3A



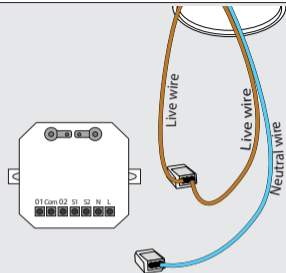
3B



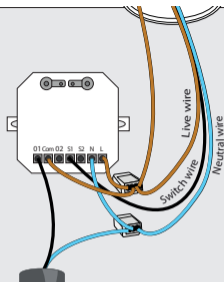
4



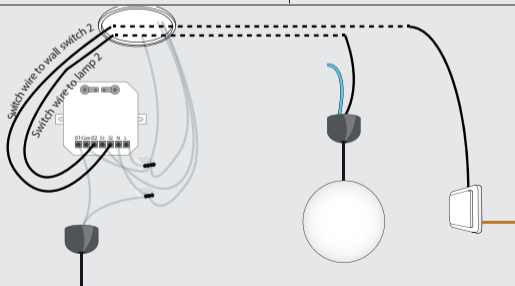
5

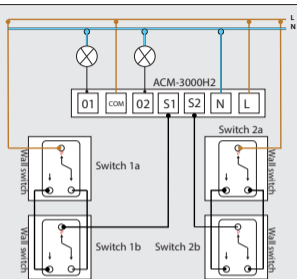
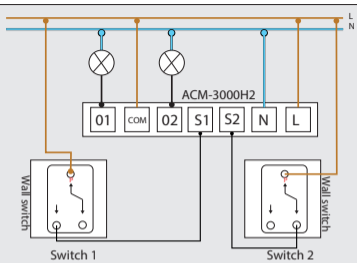


6

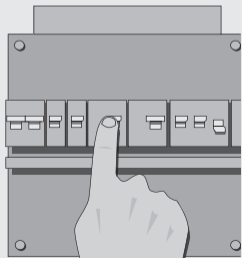


7

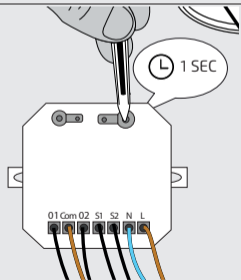




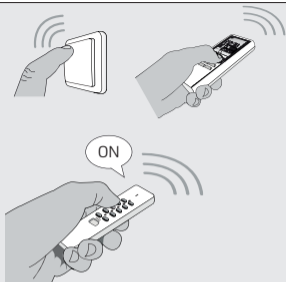
8



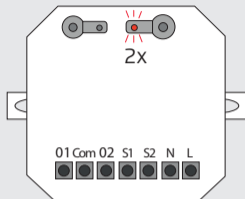
9.1



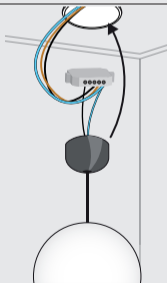
9.2



9.3

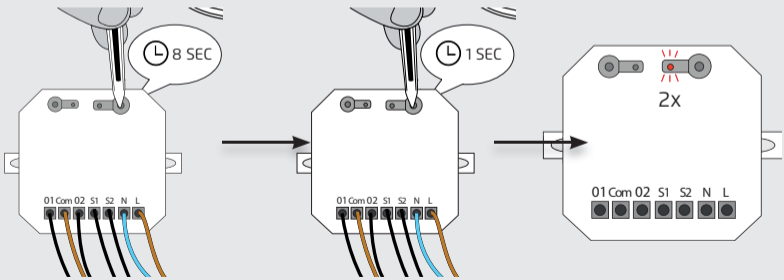
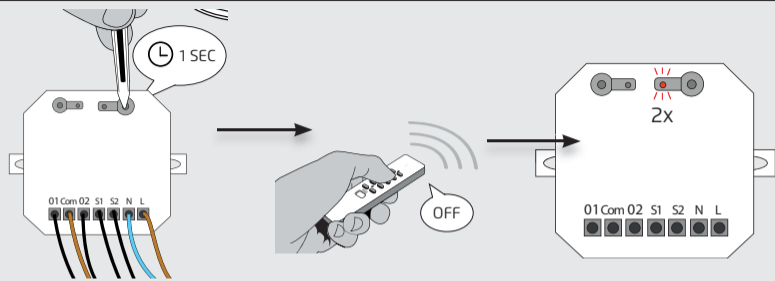


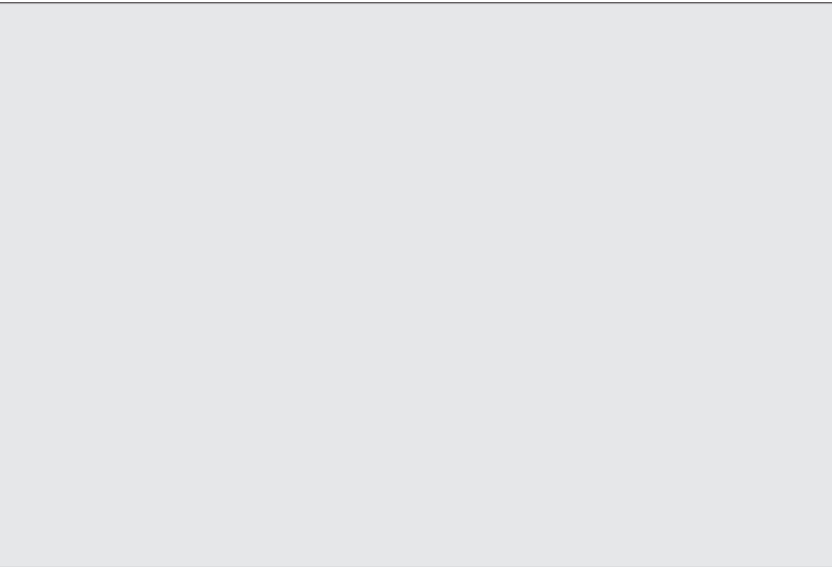
10



11









## 1. Disable mains power

Always turn OFF the mains power (In the meter closet) before you begin the installation or removal of this product. The ACM-3000H2 can be used for either one or two hotel switches, connected with one or two lamps. Also, the ACM-3000H2 can be used for one or two single wall switches, which are connected with one or two lamps.

## 2. Loosen ceiling lights

Remove the existing lighting/equipment from the ceiling, leaving the wires connected to the lighting. Lighting/equipment, may not exceed the maximum of 3000 watts.

## 3. Warning for stripping wires

**3A.** Make sure the wires are stripped for 5mm.

**3B.** When connecting the wires to the ACM-3000H2 make sure the stripped wires are pressed firmly in the module, no exposed wires are visible and the wires cannot touch each other. This can cause a short circuit.

## 4. Disconnect the switch wire and neutral wire

To install the ACM-3000H2 disconnect the switch wire and neutral wire of lamp 1. (Disconnect from terminal block or cut the wires if necessary) Disconnect the switch wire and neutral wire of lamp 2. Consult an electrician if in doubt about wire colours.

## 5. Connect the live wire and the neutral wire to a terminal block

- Connect the live wire from the ceiling box to a terminal block. Connect the other end of the live wire also back into the same terminal block.
- Connect the neutral wire from the ceiling box to a different terminal block. Make sure other Trust Smart Home receivers are placed at least 50 cm from the ACM-3000H2 to prevent interference.

## 6. Connect the switch wire and neutral wire of the lamp to the terminal block

- Connect the wall switch wire of lamp 1 from the ceiling box to the [S1] contact.
- Connect the (blue) neutral wire from lamp 1 to the terminal block of the neutral wire. Connect a new wire from the neutral terminal block on to the [N] contact.
- Connect the switch wire from lamp 1 on to the [O1] contact.

- (d) Connect two new live wires from the live wire terminal block to the [L] and [COM] contact.
- (e) Tighten the terminal screws of the ACM-3000H2.

## 7. Connect second lamp and wall switch.

- (a) Pull the switch wire from the wall switch of lamp 2 to the ceiling box of lamp 1. Pull the switch wire from lamp 2 to the ceiling box of lamp 1.
- (b) Connect the switch wire of lamp 2 to the [O2] contact
- (c) Connect the switch wire from the wall switch of lamp 2 to the [S2] contact.

This is an technical installation schematic of the ACM-3000H2 with two wall-switches (1 hotel/stairwell circuit).

This is an technical installation schematic of the ACM-3000H2 with four wall-switches (2 hotel/stairwell circuit).

## 8. Enable mains power

Switch the mains power ON before proceeding with the installation.



Make sure no stripped parts of wires are touched after this step.  
The LED indicator on the receiver will be lit for a few seconds when voltage is applied.

## 9.1 Activate pairing mode

Press for about 1 second (with a pointed object) on the Connect button to activate the pairing mode. The pairing mode will be active for 15 seconds and the LED indicator on the receiver will flash slowly.

## 9.2 Send an ON signal

While the LED indicator flashes, press the ON button on a Trust Smart Home transmitter to pair the transmitter to the ACM-3000H2. (Or activate a Trust Smart Home sensor).

### 9.3 Pairing confirmation

The LED on the module will blink 2x in order to confirm that the code is stored. Repeat steps 9.1 to 9.3 for the second lamp with the other pairing button. The receiver can store up to 6 different transmitter codes in its memory per channel. The memory is retained when the receiver is installed elsewhere or when there is a power failure.

### 10. Placing the receiver

Place the receiver in the ceiling box. Mount the lights back in place or use a cover. Make sure that you can always reach the receiver, for example, to reset it, or to register a new transmitter.



Make sure no stripped parts of wires touch each other.

### 11. Wireless control

Send with the transmitter an ON signal to turn the light on wirelessly.  
Send with the transmitter an OFF signal to turn the light off wirelessly.  
Consult the manual of the transmitter for more information.

**The existing wall switches which are used to control the connected lighting can still be used.**

### Deleting a single transmitter code

- Press for about 1 second on the Connect button. The 'pairing mode' will be active for 15 seconds and the LED indicator on the receiver will flash slowly.
- Send while the 'pairing mode' is active with the connected Trust Smart Home transmitter an OFF signal. If necessary, consult the instruction manual of the transmitter.
- The LED on the module will flash 2x to confirm that the code has been removed.

Repeat this procedure to delete several transmitters from the receiver.

**Erase entire memory**

- (a) Press the Connect button for about 8 seconds until the LED indicator flashes quickly.
- (b) When the LED indicator flashes rapidly, press the Connect button again for 1 second to confirm that you want to completely erase the memory.
- (c) The LED on the module flashes 2x to confirm that the memory has been erased.

### 1. Disattivare l'alimentazione di rete

Disattivare sempre l'alimentazione di rete (nel contatore), prima di iniziare a installare o togliere questo prodotto. L'ACM-3000H2 è utilizzabile per uno o due interruttori d'albergo, collegati con una o due lampade. Inoltre, l'ACM-3000H2 è utilizzabile per uno o due interruttori singoli, collegati con una o due lampade.

### 2. Allentare il lampadario

Rimuovere l'illuminazione/apparecchiature esistente dal soffitto, lasciando i fili collegati all'illuminazione. L'illuminazione/apparecchiatura non deve superare il massimo di 3000 watt.

### 3. Avvertenza relativa allo sguainamento dei fili

**3A.** Verificare di aver estratto i fili dalla guaina per 5 mm

**3B.** Quando si collegano i fili all'ACM-3000H2, verificare che i fili spelati siano compressi saldamente nel modulo, nessun filo esposto sia visibile e i fili non possano toccarsi tra loro, altrimenti è possibile provocare un cortocircuito.

### 4. Scollegare il filo dell'interruttore e il filo neutro

Per installare l'ACM-3000H2, scollegare il filo dell'interruttore e il filo neutro della lampada 1. (Scollegare dalla morsettiera o tagliare i fili, se occorre) Scollegare il filo dell'interruttore e il filo neutro della lampada 2. In caso di dubbi sui colori dei fili, rivolgersi a un elettricista.

### 5. Collegare il filo sotto tensione e il filo neutro alla morsettiera

- Collegare il filo sotto tensione dalla scatola elettrica a soffitto alla morsettiera. Collegare l'altra estremità del filo sotto tensione di nuovo nella stessa morsettiera.
- Collegare il filo neutro dalla scatola elettrica a soffitto a una morsettiera diversa. Per evitare interferenze, verificare che altri ricevitori Trust Smart Home si trovino ad almeno 50 cm di distanza dall'ACM-3000H2.

## 6. Collegare il filo dell'interruttore e il filo neutro della lampada alla morsetteria

- (a) Collegare il filo dell'interruttore a parete della lampada 1 dalla scatola elettrica a soffitto al contatto [S1].
- (b) Collegare il filo neutro (blu) dalla lampada 1 alla morsetteria del filo neutro. Collegare un nuovo filo dalla morsetteria neutra al contatto [N].
- (c) Collegare il filo dell'interruttore dalla lampada 1 al contatto [O1].
- (d) Collegare i due nuovi fili sotto tensione dalla morsetteria del filo sotto tensione al contatto [L] e [COM].
- (e) Serrare le viti della morsetteria dell'ACM-3000H2.

## 7. Collegare la seconda lampada e l'interruttore a parete.

- (a) Tirare il filo dell'interruttore dall'interruttore a parete della lampada 2 alla scatola a soffitto della lampada 1. Tirare il filo dell'interruttore dalla lampada 2 alla scatola a soffitto della lampada 1.
- (c) Collegare il filo dell'interruttore della lampada 2 al contatto [O2].
- (c) Collegare il filo dell'interruttore dall'interruttore a parete della lampada 2 al contatto [S2].

Questo è uno schema tecnico di installazione dell'ACM-3000H2 con due interruttori a parete (circuito alberghiero/rampa di scale).

Questo è uno schema tecnico di installazione dell'ACM-3000H2 con quattro interruttori a parete (2 circuito alberghiero/rampa di scale).

## 8. Attivare l'alimentazione di rete

Attivare l'alimentazione di rete prima di procedere all'installazione.



Verificare che nessuna parte dei fili priva di guaina venga toccata dopo questo passaggio. La spia LED sul ricevitore sarà illuminata per alcuni secondi, quando si inserisce la tensione.

## 9.1 Attivare la modalità pairing

Premere per circa 1 secondo (con un oggetto aguzzo) sul pulsante Connect per attivare la modalità pairing. La modalità pairing sarà attiva per 15 secondi e la spia LED sul ricevitore lampeggerà lentamente.

## 9.2 Inviare un segnale ON (attivazione)

Mentre la spia LED lampeggia, premere il pulsante ON su un trasmettitore Trust Smart Home, per effettuare il pairing del trasmettitore con l'ACM-3000H2. (Oppure attivare un sensore Trust Smart Home).

### [9.3] Conferma del pairing

Il LED sul modulo lampeggerà 2 volte per confermare la memorizzazione del modulo. Ripetere i passaggi da 9.1 a 9.3 per la seconda lampada con l'altro pulsante di pairing. Il ricevitore può memorizzare fino a 6 codici trasmettitore diversi nella sua memoria per ciascun canale. La memoria si conserva quando si installa il ricevitore altrove oppure quando si verifica un'interruzione di corrente.

## 10. Sistemazione del ricevitore

Sistemare il ricevitore nella scatola a soffitto. Rimontare le luci in sede o utilizzare una copertura. Fare in modo di poter sempre accedere al ricevitore, ad esempio per resettarlo o registrare un nuovo trasmettitore.



Verificare che le parti dei fili prive di guaina non si tocchino tra loro.

## 11. Controllo wireless

Inviare con il trasmettitore un segnale ON, per accendere la luce in modalità wireless.

Inviare con il trasmettitore un segnale OFF, per spegnere la luce in modalità wireless.

Per maggiori informazioni, consultare il manuale del trasmettitore.

**È comunque possibile continuare a utilizzare gli interruttori a parete esistenti utilizzati per gestire l'illuminazione collegata.**

**Cancellazione di un unico codice trasmettitore**

- (a) Premere per circa 1 secondo sul pulsante Connect. La "modalità pairing" sarà attiva per 15 secondi e la spia LED sul ricevitore lampeggerà lentamente.
- (b) Inviare un segnale OFF mentre la "modalità pairing" è attiva con il trasmettitore Trust Smart Home collegato. Se occorre, consultare il manuale di istruzioni del trasmettitore.
- (c) Il LED sul modulo lampeggerà 2 volte, per confermare che il codice è stato eliminato.

Ripetere tale procedura per cancellare diversi trasmettitori dal ricevitore.

**Cancellare l'intera memoria**

- (a) Premere il pulsante Connect per circa 8 secondi, fino a quando la spia LED lampeggerà velocemente.
- (b) Mentre la spia LED lampeggia rapidamente, premere di nuovo il pulsante Connect per 1 secondo, per confermare la volontà di cancellare completamente la memoria.
- (c) Il LED sul modulo lampeggerà 2 volte, per confermare che la memoria è stata cancellata.